



「手洗い」・「マスクの着用」
「3密の回避」を徹底しましょう!

令和3年
7月号
No.1707

あなたとの絆

春日井

広報

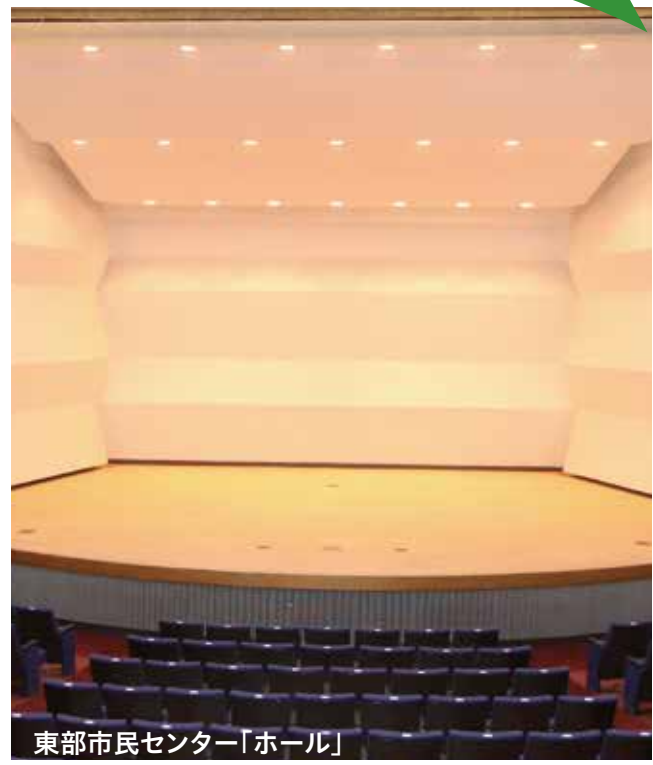


朝宮公園陸上競技場
「スポーレ春日井」

春日井の文化・スポーツ施設に新たな花が咲きます



文化フォーラム春日井「スカイフォーラム」



東部市民センター「ホール」

特集 『朝宮公園陸上競技場の愛称が「スポーレ春日井」に決まりました』 詳しくは4～5ページへ

新型コロナワクチン接種に関するお知らせは2～3ページへ

ワクチン接種は、希望される全員が、
11月末までに接種できるよう準備を進めています

新型コロナウイルスワクチン接種を開始します

64歳以下の皆様への

接種券（クーポン券）が届きます

ワクチン接種に必要な接種券（クーポン券）は、**7月5日から段階的に発送**します。
まずは、基礎疾患のある方や障がい者手帳をお持ちの方、60～64歳の方などに発送
します。予約開始の時期になりましたら、予約手続きをしてください。

区分	7月	8月	9月	10月	11月
①基礎疾患のある方 障がい者手帳をお持ちの方 60～64歳 (昭和32年4月2日～ 昭和37年4月1日生)	7/5 券 発送 接種券が届き次第予約可能				
② 40～59歳 (昭和37年4月2日～ 昭和57年4月1日生)	7/14 券 発送 接種券が届き次第予約可能				
③ 12～39歳 (昭和57年4月2日～ 平成22年4月1日生)	7/17 ※12歳の方は、誕生月に接種券（クーポン券）を発送します。 券 発送	●	8月1日（日）から予約可能		

8月分 集団接種 (市内)

予約受付開始：7月20日（火）

対象者は、基礎疾患のある方や障がい者手帳をお持ちの方、
40歳～64歳の方です。

※12歳～39歳の方の集団接種は、8月以降の受付で9月分からの接種となります。

○基礎疾患を有する方について

次の方は、市から接種券（クーポン券）を発送します。

- ア 身体障がい者手帳、療育手帳、精神障がい者保健福祉手帳、自立支援医療受給者証（精神通院）をお持ちの方
- イ 特定医療費（指定難病）受給者証、特定疾患医療給付事業受給者票又は小児慢性特定医療費医療受給者証をお持ちの方で福祉応援券を受給している方
- ウ 基礎疾患を有する者として、事前に申請した方

○予約開始時期について

接種券が届き次第になります（区分③は8月1日から）。高齢者の接種が完了していない医療機関によっては、予約ができない場合があります。

お手元に届く書類

- 接種券（クーポン券）
- 新型コロナウイルスワクチン接種の予診票
- 新型コロナウイルスワクチン接種について

予約方法や接種に向けた準備、接種総合案内サイト「コロナワクチンナビ」など

- 新型コロナウイルスワクチン予防接種についての説明書
「ファイザー社製ワクチン」、「モデルナ社製ワクチン」

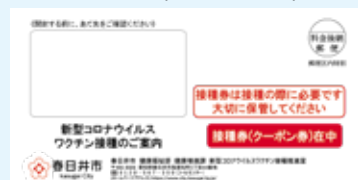
<参考>

ファイザー社製ワクチン	12歳以上
モデルナ社製ワクチン	18歳以上

※予約や接種のときに必要となりますので、
大切に保管してください。



接種券（クーポン券）



お手元に届く封筒

問い合わせ
新型コロナウイルスワクチン接種推進室
コールセンター
0120-5567-350

ワクチン接種に関する
情報は動画でもご覧
いただけます。



市政だより
(新型コロナウイルス接種情報)

I 個別接種

- ワクチン接種を実施する医療機関や実施日時、予約方法は、市ホームページや主な公共施設に設置している『医療機関一覧』をご確認ください。
- 市ホームページやコールセンターで受け付けする医療機関もあります。予約受付開始日時などは、随時、市ホームページでお知らせします。
- 医療機関への予約以外のお問い合わせは、極力お控えください。

- **市外の大規模会場**で接種
- **市内の公共施設**などで接種
- **かかりつけ医**などの身近な医療機関で接種

接種方法は3つから
選択できます

接種総合案内サイト「コロナワクチンナビ」

【<https://v-sys.mhlw.go.jp>】



ワクチン接種を実施する医療機関の予約受付情報（空き情報）をご覧いただくことができます。

ファイザー社製ワクチン使用（今後、モデルナ社製ワクチンを使用する場合があります）

II 集団接種（市内の公共施設など）

【スケジュール（8月2日～8月31日）】

	月	火	水	木	金	土	日
8月	2	3	4	5	6	7	8 A B
	9	10	11	12	13	14	15 A B
	16	17	18	19	20	21	22 A B C
	23	24	25	26	27	28	29 A B C
	30	31					

平日（祝・休日を除く（□の日））

会場	時間	1回目人数
総合保健医療センター 市民病院隣（鷹来町 1-1-1）	13:00～16:00	90人/日

※市民病院が会場運営を行います。

日曜日（□の日）

会場	時間	1回目人数
A 総合保健医療センター 市民病院隣（鷹来町 1-1-1）	9:00～12:00、 13:00～16:00	各 500人/日
B 保健センター （中央台 1-1-7）		
C 中部大学 （松本町 1200）		1000人/日

モデルナ社製ワクチン使用

II 集団接種（市外の大規模会場）

予約受付開始日、実施日等の詳細は、決まり次第、市ホームページなどでお知らせします。

大規模会場	時間	1回目人数
県営名古屋空港ターミナルビル （西春日井郡豊山町）	9:00～20:00	最大 2000人/日
パンテリンドームナゴヤ （旧ナゴヤドーム） （名古屋市中区）	9:00～13:00	最大 500人/日

8月分の II 集団接種（市内）の予約受付は、
7月20日（火）午前9時から
開始します。最新の情報は、
市ホームページをご覧ください。

インターネット（24時間対応）

市ホームページから予約専用サイトにアクセスし、氏名、生年月日、接種券（クーポン券）記載の券番号、メールアドレスを入力し、申込希望日と会場を選択してください。



市ホームページ

検索 春日井市 コロナワクチン

コールセンター

（受付時間：月～土曜日（祝日を除く）午前9時～午後6時）

コールセンターに電話し、オペレーターに氏名、生年月日、電話番号、接種券（クーポン券）記載の券番号、申込希望日と会場を伝えてください。

☎ **0120-567-350（通話料無料）**

※必ず「0120」を付けておかけください。



予約受付開始日は、市ホームページやコールセンターに、つながりにくいことが予想されます。

9月以降も継続してワクチン接種を実施してまいります。受付開始日については、市ホームページや8月以降の広報春日井で決まり次第、速やかにお知らせします。



スポーレってどんな意味？

「スポーツ」 + 「ヒューレー」
= スポーレ
(スポーツの森)

森を意味する
古代ギリシア語

緑豊かな朝宮公園におけるスポーツ施設をイメージしています。また、文化・スポーツ都市春日井にふさわしい施設としての期待を込めています。

令和2年11月20日から令和3年2月2日まで愛称募集を行い、731人の皆さんから合計1432点の応募をいただき、選定委員会により決定しました。たくさんの方の応募がありありがとうございました。
愛称は、メインスタンドなどに表示します。また、オープン記念式典で愛称考案者を表彰します。



朝宮公園陸上競技場の 愛称が スポーレ春日井 に決まりました！

問い合わせ 朝宮公園管理事務所(☎844-4991)、スポーツ課(☎844-7117)



7月18日(日)オープン記念式典・ オープニングイベントを開催！

グラウンド内への入場には運動靴が必要となります。

詳しくは右のQRコードから確認してください。駐車場は台数に限りがあります。(前高グラウンドから無料シャトルバス運行)



スポーツ・ふれあい財団
ホームページ

※雨天時は式典・イベントの一部を中止します。

スポーレ春日井でいい汗流そう！ スポーツフェスティバル in 朝宮

当日参加
OK!

とき 午後1時～3時

写真は過去のイベントから



サッカー
キックターゲット



ラグビー
トライチャレンジ



グラウンド・ゴルフ
ホールインワン



アルティメット
ターゲットチャレンジ

オープン記念式典

とき 午前9時

中部大学春日丘高校校アリイディング部によるウエルカムプログラムや春日井西高校吹奏楽部によるファンファーレ演奏がオープニングムードを盛り上げ、テープカットに続き、関係者と参加者による試走会を実施。さらに、中京大学陸上競技部による陸上競技デモンストレーションなどを実施します。
※観覧の申し込み期間は終了しています。

オープニングイベント

テラスコンサート 当日観覧自由

〈出演〉Saxophone Ensemble [BULL]

とき 正午～午後0時30分

場所 フィットネススタジオ前屋外テラス

内容 笑いのある楽しい演奏で、

サクソスの魅力・音楽の楽しさを届けます

軽食・スポーツグッズ販売

とき 午前10時～午後3時30分

場所 総合管理棟前広場

内容 キッチンカーによる軽食販売、
スポーツグッズによる

イベント参加には申し込みが必要です。

申込共通項目 … 催し(講座)名、住所、(参加者全員の)氏名(ふりがな)、電話番号

記念イベントを

楽しもう！

1 フィットネススタジオでのイベント

7月25日(日)～31日(土) 無料体験教室を実施！

親子体操体験

とき ①25日(日)②31日(土)
午前11時～11時50分

ストレッチ体操体験

とき ③27日(火)午前10時30分
～11時30分④28日(水)午後
1時30分～2時30分⑤30
日(金)午前9時30分～10
時30分

各教室とも定員24人
※親子体操体験は12組24人

申し込み 7月10日(土)〈必着〉
までに、往復はがきによる**申込
共通項目**と年齢、①～⑤の別を
記入し、〒486-0846朝
宮町4-1-12、朝宮公園管理
事務所まで ※ホームページで
も申し込み可

フィットネス体験

ピラティス

とき ⑥28日(水)
午後7時30分～8時30分

ソフトエクサ

とき ⑦29日(木)
午前9時30分～10時30分

ヨガ

とき ⑧29日(木)
午後1時30分～2時30分

ズンバ

とき ⑨30日(金)
午後7時30分～8時30分

親子で楽しめる
イベントも
あります！



2 スポーツし春日井でのイベント

1 8月1日(日)

みんなでラジオ体操会
△雨天時は総合体育館▽

雨天時は、室内用シューズ持参。収容人数
に限りがあるため、入場を制限します。

とき 午前6時30分～7時15分

講師 全国ラジオ体操連盟1級指導士・
浅岡利佳、野々部利夫(体操指導)、
愛知県ラジオ体操連盟理事・小竹
亜弥(伴奏)

出演 春日井広報大使・宮本忠博
かすがい「人夢創り」文化スポーツ
大使・林里紗

申し込み 7月15日(木)〈必着〉までに、
往復はがきによる**申込共通項目**と連名の
場合は参加者全員の年齢(最大5人まで)
を書いて、〒486-0804鷹来町
4196-13総合体育館へ

2 9月5日(日)

なでしこ選手による
「親子サッカー教室」
△雨天時は総合体育館▽

とき ①午前9時～10時
②午前11時～正午

内容 なでしこリーグ1部に参戦してい
るNUGUラブリッジ名古屋所属の
選手によるサッカー教室

対象 ①年少～小学2年生とその保護者
②小学3～6年生とその保護者

定員 各30組60人(抽選)

申し込み 7月31日(土)〈必着〉までに、
往復はがきによる**申込共通項目**と年齢・学年、
性別、①②の別を書いて、〒486-0846
朝宮町4-1-12朝宮公園管理事務所へ

3 9月12日(日)

ラグビーフェスティバル

とき ①午前9時～11時
②正午～午後5時

司会 春日井広報大使・宮本忠博

内容 ①トヨタ自動車ヴェルブリッツ
所属選手などによるラグビー教室
②記念試合の観戦(2試合)
中部大学春日丘高校VS
御所実業高校(奈良)

中部大学VS豊田通商ブル
ーウィング

対象 ①小中学生

定員 ①60人(抽選)
②入場整理券の配布あり

申し込み ①は7月31日(土)〈必着〉まで
に、往復はがきによる**申込共通項目**と年齢・
学年、性別を書いて、〒486-0846朝
宮町4-1-12朝宮公園管理事務所へ②は8
月3日(火)午前9時から朝宮公園管理事務
所・総合体育館にて入場整理券を配布

いずれもホームページでも申し込み可

写真は過去の
イベントから



10月以降に開催する
記念イベントは、今後
の広報春日井でお知
らせします。

当日
受け付け

スポーツ春日井個人利用無料開放DAY

7/20 火 ・ 27 火

午後5時～9時

7/29 木

午後3時～7時

※陸上競技に限る
(投てき種目は砲丸
投げのみ利用可)

この機会には非
利用してください！



第2弾

「文化都市、春日井」に花が咲く！ 東部市民センターホール リニユーアル記念イベント

コンサートグループ「花の詩」

ミニコンサート

～想いを音楽にのせて～

東部市民センター ☎9218511

新しく就任した文化スポーツ大使の林里紗（フルート）、春日井広報大使の飯田みち代（ソプラノ）、ピアニストの丸尾祐嗣（ピアノ）、ピアニストの百瀬愛莉（伴奏）によるミニコンサートです。

8月14日（土）

午前10時～11時15分

申し込み

7月15日（木）午後5時までに、市ホームページが市公式アプリ「春ポケ」の応募フォームから

ミニコンサート後に、コンサート来場者限定（6組）で、「スタインウェイピアノを弾いてみよう！」を実施（1組10分）



百瀬愛莉



丸尾祐嗣



飯田みち代



林里紗



市ホームページ

第3弾

東部市民センターのホールは、音響設備などの改修工事を行うとともに、スタインウェイピアノを導入し、7月にリニユーアルオープンします。7月の第1弾リニユーアル記念イベントに続き、第2弾、第3弾の記念イベントを開催します。

生で聴く『のだめカンタービレ』の音楽会

ピアノ版

かすがい市民文化財団 ☎8516868

平成18年1月、春日井で初演され、日本全国に広がった「のだめ音楽会」。日本を代表するピアニスト・高橋多佳子さんによる「ピアノ版」が春日井で初開催されます。スタインウェイピアノの音色を聞き逃しなく。

8月14日（土）午後6時30分開演

8月15日（日）午後2時開演

※いずれも30分前開場

演奏曲

- ・ベートーベン『ピアノソナタ第8番 八短調作品13《悲愴》より 第2楽章』
- ・ショパン『幻想即興曲 嬰ハ短調作品66《遺作》』
- ・ガーシユウイン『ラプソディー・インブルー』より
- ・ドビュッシー『喜びの島』 など

8月16日（月）には、高橋さんによるピアノレッスンを開催予定。申し込みなど詳しくは、かすがい市民文化財団ホームページから



高橋多佳子



©二ノ宮知子 / 講談社

©Shinichiro Saigo



かすがい市民文化財団
ホームページ

入場料

一般3000円、高校生以下500円

※全席指定、当日券同額、未就学児入場不可
※1列目は見切席のため、2列目が最前列となります

先行予約

7月7日（水）午前10時～9日（金）午後5時に、かすがい市民文化財団ホームページから

一般発売

7月10日（土）から、文化フォーラム春日井、東部市民センターで販売

7月25日(日)スペシャルデー

オープニングイベント 午前9時30分～

フルーツ、ピアノ、オーボエの3人「Trio Primavera」のミニライブも開催。

場所 文化フォーラム春日井、市民会館

対象 小学生

事前申込制

午前の部

- 時 ①午前10時10分～11時
- ②午前11時20分～午後0時10分

親子で将棋体験!

講 春日井広報大使・室田伊緒女流二段
定 各10組 費 500円

ケーキのマグネットを作ろう!

講 クレイクラフト・マロウ
定 各15人 費 300円

美しいお花をいけよう!

講 市華道連盟
定 各10人 費 500円



お琴にさわってみよう!弾いてみよう!

講 新箏曲みどりね会 定 各10人 費 100円

自分でゆかたを着てみよう!

講 春日井着装ききょう同好会 定 各10人

和太鼓に楽しんでふれあおう!

講 道風太鼓 定 各10人

午後の部

- 時 ③午後1時30分～2時20分
- ④午後2時40分～3時30分

親子で囲碁入門!

講 囲碁棋士・大澤健朗三段
定 各10組 費 500円

楽しく抹茶をいただきましょう!

講 市茶道連盟 定 各20人 費 400円

いろいろな濃さの墨で絵を描いてみよう!

講 春日井水墨画協会
定 各15人 費 100円

木と遊ぼう!

講 みろくあん仏像同好会
定 各8人 費 500円

琵琶・胡弓・鼓、いろいろな和楽器にふれてみよう!

講 市民謡協会 定 各10人

かっこ良く着物を着て、かわいく踊ろう!

講 市日本舞踊協会 定 各15人

8月1日(日)

- 時 ①午前10時～
- ②午後1時～
- ③午後3時～

親子で挑戦!謎解きゲーム in 市民会館

今年の夏も、家族みんなで市民会館の裏側を探検しよう。
場 市民会館 対 小学生とその保護者 定 各回6チーム
(1チーム2～4人) 費 1チーム200円



8月12日(木)

時 午後2時～4時

ステンシルで自分だけのバッグ作り

ステンシル型を使って、トートバッグに絵を描こう。

場 文化フォーラム春日井 対 小学生 定 15人 費 300円

8月19日(木)

- 時 ①午前11時～午後0時30分
- ②午後2時～3時30分

くっつけまつり

木や金属、紙や糸など、なんでもくっつけて作品を作っちゃおう。

場 文化フォーラム春日井 対 小学生
定 各10人 費 300円



8月26日(木)

時 午後2時～4時

海のキャンドルを作ろう!

自分で作った色とりどりのシーグラスを詰めて、夏にぴったりなキャンドルを作ろう。

場 文化フォーラム春日井 対 小学生 定 15人 費 500円

申 7月1日(木)午前10時～11日(日)午後5時まで、かすがい市民文化財団ホームページから
※定員を超えた場合は抽選。抽選結果は7月18日(日)午後1時にホームページで発表。
申込締切後、空きがあれば随時受け付け。



いよいよ夏休み!みんなので
伝統文化や現代アート、
いつもと違う「ワクワク」を
体験しよう

かすがい文化フェスティバル

かすがい市民文化財団 ☎ 8516868

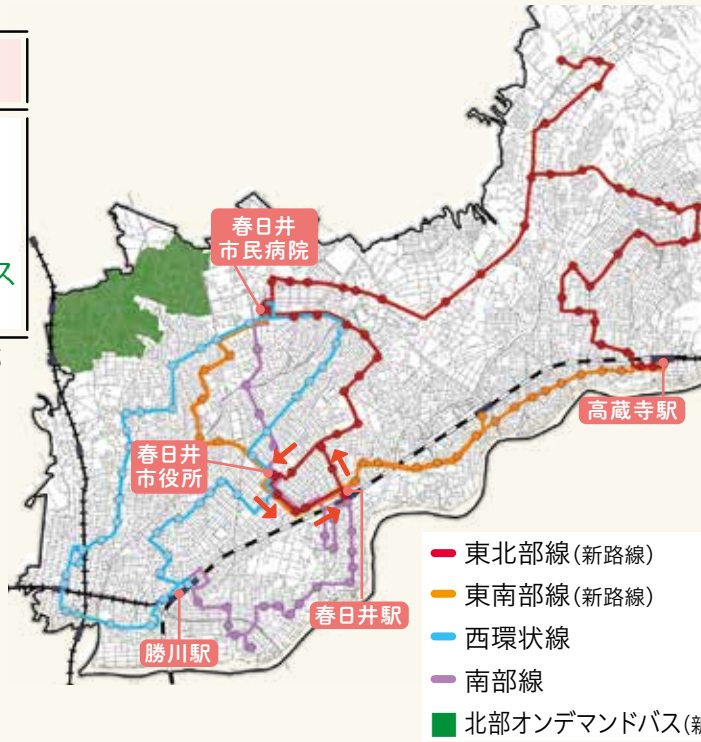
時 とき 場 場所 講 講師 対 対象 定 定員 費 費用 申 申し込み

10月1日(金)から! かすがいシティバスが変わります!

主な変更路線

現行路線	新路線
東環状線	→ 東北部線 → 東南部線
北部線	→ 北部オンデマンドバス

※西環状線・南部線は現行路線から一部ルートを変更します



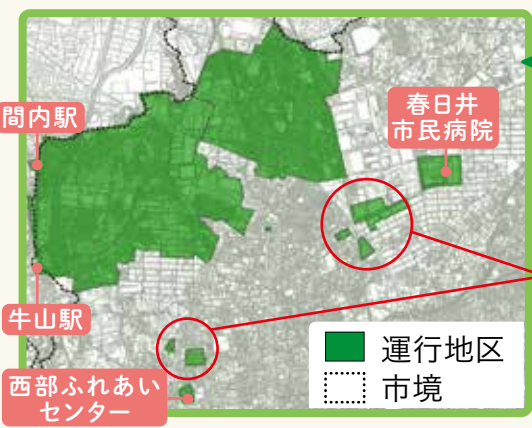
- ### 主な変更点
- 東環状線を分割
 - 路線バスなどとの重複区間を解消
 - 北部線をワゴン車によるオンデマンドバスに変更

**北部オンデマンドバス
運行開始日**

7月9日(金)から無料運行、8月2日(月)から有料運行を予定
※北部線は9月末に廃止

北部オンデマンドバスは平日午前7時30分～午後3時30分の間で運行

乗り方教室
7月9日～30日で地区の町内会や老人クラブなどを対象に、希望に応じて乗り方教室を開催(平日午前9時～午後2時)。運行エリア内で希望する団体は、問い合わせください。

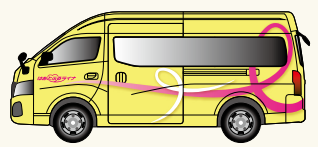


乗降ポイント間ならどこでも、電話やインターネットから予約して乗り降りできるコミュニティバスです。
その他にはスーパーや病院など

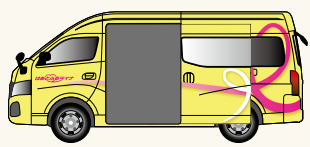
オンデマンドバスとは
乗降ポイント間ならどこでも、電話やインターネットから予約して乗り降りできるコミュニティバスです。
その他にはスーパーや病院など

コンセプト

人と人、人と町を繋ぎ届ける新たなバス
「地域と寄り添うおもてなしの心」
最優秀作品(名古屋造形大学 小林加奈さん)



鮮やかなピンクのリボンは道を表しており、バスが町の中を進む様子を表現。白のリボンは利用者を表し、人が町の方へ集まっていくよう、白リボンの端をピンクのラインへのせています。



扉が開くと二つのリボンが結び合います。これは人と町との繋がり、そして、はあとふるライナーの最大の特徴である人々に寄り添い支える姿をプレゼントに見立てています。

使用車両のデザイン
北部オンデマンドバスの車両デザインは、市と連携協定を締結している名古屋造形大学の学生が作成したデザインの中から決定しました。

問い合わせ 都市政策課 ☎ 851-6051

定期券の新規発行

昨年度好評をいただきました、シティバス定期券「はあとふるパス」の本格的な運用を10月から開始します。

ポイント

- ✓ 利用期間は任意の1か月を設定できます。
 - ✓ 利用開始日の2週間前から購入することができます。
- ※北部オンデマンドバスについては、定期券の対象外となります。

乗継券の新規発行

シティバス路線の結節点である、高蔵寺駅、春日井駅、勝川駅、春日井市民病院、春日井市役所において、往路で乗車した路線と異なる路線に乗り継ぐ際、降車時に運転手に申し出ることによって「乗継券」を10月から交付します。

乗換後、降車時に運転手へ「乗継券」を渡すことで、無料で利用することが出来ます。

※北部オンデマンドバスの乗継のみ、8月2日(月)から運用します。

ニュータウン地区においてAIオンデマンド乗合サービス実証実験を行います

AIオンデマンドとは、AIを活用することで、複数の利用者が最大限効率的に移動することができるサービスです。到着時間が前後する可能性はあるものの、通常のタクシー運賃の約5割引き(初乗り400円)かつ、運行範囲内であれば好きな場所から好きな場所に移動ができます。

運行期間 令和4年3月31日(木)まで ※土日・祝日、12/29~1/3は運休

運行時間 午前8時30分~午後2時

◆詳しくは市ホームページをご覧ください



▼利用登録や配車依頼などに関する問い合わせはこちら

☎ 090-2210-9750 受付時間 8:30~13:30(運行日のみ)

登録サイト 24時間受付中



タクシー車両で運行!



※この電話は、乗合サービス実証実験予約オペレーターにつながります。

お知らせ

市ホームページの他にも、SNSなどで情報発信を予定しています。この機会にぜひ登録してください。

Twitter



LINE



春日井 創想



2021

コロナ禍におけるスポーツの大会

市長 伊藤 太

新型コロナウイルス感染症の影響により、文化や芸術も同様ですが、1年以上の間、地域の大会を始め、全国規模のスポーツ大会が中止となったり規模を縮小したりして行われています。そこには、主催者や参加者の苦労や悩み、残念な気持ちなど計り知れないものがあります。

今年の3月、春日井市で第30回全国高等学校剣道選抜大会が行われ、各都道府県の予選を勝ち抜いた男女各64校の高校生が、全国大会の舞台で日本の栄誉を目指しました。昨年は、この選抜大会もインターハイも中止となり、当時の3年生は青春をかけた全国大会を経験することなく卒業していきました。まさに一生に一度の夢がコロナによって奪われたのです。

今年、「何としても開催して高生に参加してもらいたい」「感染者は絶対に出さない」「いつでも中止する」という主催者も教員も生徒も、全ての関係者が大きな制約を受け入れ、同じ強い思いを共有した大会でした。

大会が終わり2週間後に、まさに総責任者として陣頭指揮をとられた高次の先生から電話を頂きました。「2週間経ちました。誰も感染者はありません!」全員の思いが、この電話、この言葉に象徴されていると感じました。

6月15日現在、東京2020オリンピック・パラリンピックの開催について、IOCを始めとする主催者や選手、感染症の専門家、マスコミ、国民、それぞれの立場で議論されています。

変異株による感染拡大が危惧される中、33もの競技に世界中から関係者が集まるオリンピックや、パラリンピックと、国内の高校の大会とでは全てにおいて全く違いますが、開催する意義や感染しない、感染させない、安全安心な大会という面では、全く一緒だと思います。

中止、延期、開催。いずれにしても出来るだけ多くの人が同じ思いになれる、そんな判断がなされることを期待しています。

65歳以上の人の

介護保険料が

変わりました

問い合わせ 介護・高齢福祉課
(☎85-6182)

介護保険制度では、介護保険料の見直しを3年ごとに行います。令和3年度の介護保険料の通知書は、7月上旬に郵送します。

基準額の設定（概要）

令和3年度から3年間の介護保険サービス費用などの見込額に基づき、3年を通じて財政の均衡を保つよう、保険料の基準額を設定します。

平成30年度～令和2年度
基準額（年額）
6万9324円
（月額5777円）



令和3年度～5年度
基準額（年額）
6万9528円
（月額5794円）

■ 所得段階別保険料

保険料は、本人と世帯の課税状況や所得状況に応じた所得段階により、個人ごとに決定します。第1段階～第3段階については、公費による負担軽減を図っています。

所得段階	課税状況及び所得状況			年間保険料(※1)
第1段階	生活保護被保護者 老齢福祉年金受給者で、世帯全員の市民税が非課税の人			2万858円(基準額×0.3)
第2段階	世帯全員の市民税が非課税で	本人の公的年金等の収入金額とその他の合計所得金額(※3)との合計金額が	80万円以下の人	3万1287円(基準額×0.45)
第3段階			80万1円以上120万円以下の人	
第4段階	本人の市民税が非課税で、世帯の中に市民税の課税者がいて	合計所得金額(※4)が	120万1円以上の人	4万8669円(基準額×0.7)
第5段階			80万円以下の人	5万9098円(基準額×0.85)
第6段階	本人が市民税の課税者で	合計所得金額(※4)が	80万1円以上の人	6万9528円(基準額)
第7段階			120万円未満の人	7万9957円(基準額×1.15)
第8段階			120万円以上210万円未満の人	8万6910円(基準額×1.25)
第9段階			210万円以上320万円未満の人	10万4292円(基準額×1.5)
第10段階			320万円以上400万円未満の人	11万1244円(基準額×1.6)
第11段階			400万円以上600万円未満の人	11万8197円(基準額×1.7)
第12段階			600万円以上800万円未満の人	12万5150円(基準額×1.8)
第13段階			800万円以上1000万円未満の人	12万8626円(基準額×1.85)
第14段階	1000万円以上1500万円未満の人	13万2103円(基準額×1.9)		
			1500万円以上の人	13万9056円(基準額×2)

(※1) 実際に納める年間保険料は100円未満を切り捨てた金額になります。

(※2) 第1段階～第3段階の基準額に対する割合は、公費による軽減により第1段階は0.5から0.3、第2段階は0.7から0.45、第3段階は0.75から0.7になっています。

(※3) 「その他の合計所得金額」とは、合計所得金額から年金所得を除いた金額です。その他の合計所得金額に給与所得が含まれている場合には、当該給与所得から10万円を差し引いた金額で算定します。

(※4) 「合計所得金額」とは、実際の収入ではなく、年金所得、給与所得、事業所得などの合計で、社会保険料、扶養などの控除額を引く前の金額です。なお、前年から繰り越された「損失の繰越控除」がある場合でも、それを適用しないで計算した金額になります。土地建物などの譲渡所得に係る特別控除額は差し引かれます。令和3年度から5年度までにおける特例措置として、給与所得または年金所得が含まれている場合には、当該給与所得および年金所得の合計額から10万円を差し引いた金額で算定します。

■ 保険料の納め方

- ・ **年金額18万円以上(年額)の人…年金から天引き(特別徴収)** ※65歳になったばかりの人や市内に転入したばかりの人は、しばらくの間、納付書か口座振替(普通徴収)での納付になります。
- ・ **年金額18万円未満(年額)の人…納付書か口座振替(普通徴収)**

高齢化とともに要支援・要介護認定者が増加しているため、今後も介護保険サービス費用の増加が見込まれます。介護保険は、被保険者が納める保険料と公費を財源としており、介護を必要とする高齢者を社会全体で支える仕組みです。皆さんの理解と協力をお願いします。

申込共通項目…催し（講座）名、住所、参加者全員の氏名（ふりがな）、電話番号

講座

健康マイスター養成講座

健康管理事業団 ☎84-3060

地域での健康づくりに積極的に取り組むボランティア「健康マイスター」を養成します。講座では、市などが実施する認知症予防運動教室やウォーキングイベントなどで、実際に活動するための知識や実践方法を習得します。自分自身や地域の皆さんの健康のために、「健康マイスター」を目指してみませんか。



春日井広報大使
松村亜矢子
(12/2 講師)

とき	内容
9/15	開講式、市の健康事情
9/29 または 9/30	安全管理・救命講習
10/13・27、11/11	ウォーキング、準備運動など（全3回）
12/2・8・22、1/12	認知症予防運動（全4回）
1/26	ボランティア活動とは、閉講式

時 午後1時30分～4時頃
場 総合保健医療センター、保健センター、落合公園

対 体力に自信があり、ボランティア活動ができる18歳以上の人

定 30人（抽選）
8月6日（金）〈必着〉

までに、直接かほかぎ、フアクス、Eメールに上の申込共通項目と性別、生年月日を書いて、〒486-10804 鷹来町1-1-1（FAX 84-3068、Eメール hokenshi.sougou@citrus.ocn.ne.jp）へ



健康管理事業団
ホームページ

募集

「ハニワ制作大会」参加者募集

文化財課 ☎33-11113

二子山公園で開催するハニワまつり（10月23日（土））で焼き上げるハニワを作ります。できあがったハニワは、ふれあい緑道や二子山公園に並べます。



ハニワ作りの様子



ハニワの野焼きの様子
(ハニワまつりにて)

時 9月4日（土）・5日（日）・11日（土）・12日（日）
午前9時～午後5時

場 中央公民館

定 50組（1組4人まで）〈抽選〉

※小学生以下は保護者同伴

申 7月30日（金）〈必着〉までに、ほかぎ（1組1枚）かフアクスに上の申込共通項目と年齢、代表者に○、初参加の人に「初」、希望する日にち（第3候補まで）を書いて、〒486-10913 柏原町1-97-1、文化財課内ハニワまつり実行委員会事務局（FAX 34-6484）へ ※市ホームページ「春ボケ」からも申し込み可



ふれあい緑道



市ホームページ

募集

姉妹都市提携40周年記念
絵画コンテスト作品募集

ささえ愛センター ☎56-11943

春日井市とカナダ・ケローナ市は、今年で姉妹都市提携40周年を迎えました。

これを記念して、姉妹都市市民の会が絵画コンテストを行います。3つのテーマから選んで作品を応募してください。

テーマ

- ・あなたがケローナの友達としたいこと
- ・あなたの好きなケローナの風景
- ・あなたがケローナに紹介したい春日井



ケローナ市 オカナガン湖



春日井市 落合公園

部門：小学生 低学年の部・高学年の部
中学生の部 ※市内在住・在学に限る
規格：四つ切り画用紙で、画材（絵の具、クレヨンなど）は自由
申 7月16日（金）から9月15日（水）までに、作品の裏面に上の申込共通項目と学校名・学年、選んだテーマとその理由やメッセージを書いて、〒486-10837 春日町3、ささえ愛センター内、市姉妹都市市民の会事務局へ



市ホームページ

新型コロナウイルス感染症の影響により、中止・延期になる場合があります。
詳しくは、主催者や各施設にお問い合わせください。



お知らせ

◆廃棄物減量等推進審議会

ごみ減量推進課(☎85-6222)

時 8月3日(火)午後2時から

場 文化フォーラム春日井 定 10人(先着順)

◆高蔵寺リ・ニュータウン推進会議

ニュータウン創生課(☎85-6048)

時 8月4日(水)午前10時から

場 東部市民センター 定 10人(先着順)

◆観光・にぎわい創出推進会議

経済振興課(☎85-6244)

時 8月5日(木)午前10時から

場 市役所南館4階第3委員会室 定 10人(先着順)

◆生涯学習審議会

文化・生涯学習課(☎85-6447)

時 8月6日(金)午後2時から

場 文化フォーラム春日井 定 10人(先着順)

◆文化振興審議会

文化・生涯学習課(☎85-6079)

時 8月10日(火)午後2時から

場 市役所9階教育委員会室 定 10人(先着順)

コミュニティプール開場

公園緑地課(☎85-6284)

市内の公園にあるコミュニティ・徒渉プールを夏休み期間中開場します。開場するプールの場所は、市ホームページで確認できます。

時 午前10時～午後4時(正午～午後1時は休憩)

※開場期間や休場日は、市ホームページか電話で確認してください。

対 ○コミュニティプール…2歳～小学6年生

○徒渉プール…2歳～小学3年生

※おむつの取れていない幼児は入場不可

都市緑化推進事業補助金

公園緑地課(☎85-6281)

個人の住宅や事業所で実施される駐車場緑化や生垣設置など、緑化工事の工事費の一部を補助します。

対 令和3年度中に着工し、令和4年3月10日までに完了報告ができる工事

緑の奨励金事業

公園緑地課(☎85-6281)

対 構成員5人以上の団体が実施する、市街化区域内などにおける地域の植栽などの緑化活動

奨励金額：経費の2分の1までで、1団体10万円以内

申 8月2日(月)～31日(火)に、公園緑地課へ

市制78周年記念式典の開催

秘書課(☎85-6016)

新型コロナウイルス感染症の感染拡大防止のために延期していた式典を7月21日(水)に開催します。
※表彰を受けられる皆さんについては、広報春日井令和3年6月号をご覧ください。

平和祈念式典の開催

地域福祉課(☎85-6198) ID:1020090

時 8月2日(月)午前10時から

場 総合福祉センター

会議の公開

◆地域包括支援センター運営等協議会

地域福祉課(☎85-6187)

時 7月9日(金)午後2時から

場 文化フォーラム春日井 定 10人(先着順)

◆文化財保護審議会

文化財課(☎33-1113)

時 7月15日(木)午後1時30分から

※審議内容により、非公開とする場合あり

場 中央公民館 定 10人(先着順)

◆国民健康保険運営協議会

保険医療年金課(☎85-6156)

時 7月27日(火)午後2時から

場 市役所12階大会議室 定 10人(先着順)

◆図書館協議会

図書館(☎85-6800)

時 7月27日(火)午後2時から

場 市役所6階研修室 定 10人(先着順)

申 7月13日(火)から、図書館へ

◆環境審議会

環境政策課(☎85-6216)

時 7月28日(水)午後2時から

場 文化フォーラム春日井 定 10人(先着順)

◆地域公共交通会議

都市政策課(☎85-6051)

時 7月30日(金)午前10時から

場 文化フォーラム春日井 定 10人(先着順)

◆自転車等駐車対策協議会

都市政策課(☎85-6051)

時 7月30日(金)午後2時から

場 文化フォーラム春日井 定 10人(先着順)

■ 市ホームページ





お知らせ

保健センターヤング健診(集団) 健康管理事業団(☎84-3070)

- 時** 9月25日(土)午前8時45分から順次受け付け
場 保健センター
内 身体計測、診察、血圧測定、血液検査、心電図検査、尿検査など
対 令和3年4月～令和4年3月に18～39歳の誕生日を迎える市民
定 70人(抽選) **費** 受診料500円
申 8月27日(金)〈必着〉までに、はがきかファクス(1人1枚)に上の申込共通項目と健診日、生年月日、性別を書いて、〒486-0804鷹来町1-1-1、FAX84-3068へ

保健センター特定健診 保険医療年金課(☎85-6367)

- 時** 9月10日(金)午前8時45分から(受付時間は受診者に通知)
場 保健センター
対 令和4年3月31日までに40歳以上になる、受診日において市国民健康保険に加入している人(市から届いた特定健診受診券が必要)
定 70人(抽選)
申 8月13日(金)〈必着〉までに、はがきかファクス(1人1枚)に上の申込共通項目と健診日、生年月日、性別を書いて、〒486-0804鷹来町1-1-1、市健康管理事業団(FAX84-3068)へ

後期高齢者医療制度の保険証などが新しくなります 保険医療年金課(☎85-6366)

8月1日(日)から保険証が新しくなりますので、7月下旬に新しい保険証(若草色)を簡易書留で郵送します。また、現在「限度額適用・標準負担額減額認定証」や「限度額適用認定証」を持っている人で、今年度も該当となる人には、新しい認定証を普通郵便で郵送します。 ※古い保険証などは8月以降、各自で破棄してください。

8月上旬に保険料額決定通知書を郵送します

6月までに後期高齢者医療の資格を取得した人に、令和3年度保険料額決定通知書を郵送します(7月以降に資格を取得した人には、9月以降随時郵送)。

保険料、保険証の負担割合などに関するコールセンターの開設

時 7月12日(月)～8月31日(火)午前8時45分～午後5時15分 ※土・日曜日、祝日も開設

問い合わせ：☎0570-011-558

行政マッチング商談会 春日井商工会議所事業推進課(☎81-4141)

新型コロナウイルス感染拡大の影響を受けている事業者を支援し、市内経済を活性化するため、事業者から市に商品・サービスなどを提案します。

時 9月8日(水)午前10時～午後5時

場 市役所11階催事場

申込期限：7月26日(月)まで

詳細：春日井商工会議所ホームページで

成年後見制度出張相談会 高齢者・障がい者権利擁護センター(☎82-9232)

高齢者・障がい者権利擁護センターと(一社)コスモス成年後見サポートセンターの職員が成年後見制度に関する相談に応じます。

時 7月28日(水)午後2時～4時

場 南部ふれあいセンター

高齢受給者証の一斉更新 保険医療年金課(☎85-6156)

国民健康保険加入者で70～74歳の方が所持する高齢受給者証を8月1日(日)付けで一斉に更新します。保険証とともに必要なものです。7月下旬に、世帯主宛てに送付します。記載内容に変更がある場合や、7月31日(土)までに届かない場合は、問い合わせてください。 ※古い受給者証は8月以降、各世帯で破棄してください。

新型コロナウイルス感染症に係る傷病手当金の支給

国民健康保険および後期高齢者医療における傷病手当金の支給対象期間は、令和2年1月1日から3年6月30日までとしていましたが、令和3年9月30日まで延長します。

問い合わせ：保険医療年金課(国民健康保険加入者(☎85-6156)、後期高齢者医療加入者(☎85-6366))

7月1日から国民年金保険料免除・納付猶予申請 保険医療年金課(☎85-6160)

経済的な理由から国民年金保険料を納めることが困難な場合、保険料の納付が免除または猶予される制度(学生には「学生納付特例」の制度)があります。過去の期間も、申請時から最大2年1か月前の月分まで申請できます。また、令和2年2月以降に新型コロナウイルス感染症の影響で収入が減少し、当年中の所得見込額が国民年金免除基準相当になることが見込まれる場合、保険料の納付が免除または猶予される臨時特例制度があります。

日本年金機構で所得審査の結果、申請が認められない場合もあります。新型コロナウイルス感染症の感染拡大防止のため、郵送による手続きを利用してください。

問い合わせ：保険医療年金課または日本年金機構名古屋北年金事務所(☎052-912-1213)へ

新型コロナウイルス感染症の影響により、中止・延期になる場合があります。
詳しくは、主催者や各施設にお問い合わせください。

募集

愛知環状鉄道に関する絵画

県都市・交通局交通対策課鉄道第一グループ(☎052-954-6126)

「愛知環状鉄道のある風景」をテーマに絵画を募集します。応募いただいた作品は愛知環状鉄道の車内に展示します。(応募者多数の場合選考あり)

期限：9月15日(水)まで

詳細：県交通対策課ホームページへ



市民の誓い啓発ポスター

市民活動推進課(☎85-6622) ID:1004618

市民の誓い

- みんなで緑を育て 自然を守ろう
- すすんでからだをきたえ いのちを大切にしよう
- お互いに時間とルールを守ろう
- こころにゆとりをもち 清新な文化をきずこう
- 勤労をとうとび 豊かなくらしをめざそう

内 市民の誓いの中から一つ選び、文字を使わずに描き、表現したもの

規格：四つ切り画用紙で、画材(絵の具、クレヨンなど)は自由

期限：9月30日(木)まで

全国公募 掌編自分史作品

かすがい市民文化財団(☎85-6868)

「香り・におい」をキーワードに思い出される、とっておきの自分史を募集します。花の香り、雨の日のおい。忘れられない料理や旅先の街のおいなど、香りとともに思い出される自身の体験を書いてみませんか。優秀作品は本に掲載します。

テーマ：かおりのきおく

規定：郵送の場合は、400字詰め原稿用紙1~7枚、縦書き。メールの場合は、400~2800字

期限：10月1日(金)まで

詳細：かすがい市民文化財団ホームページへ

中部大学2021年度秋学期聴講生

中部大学地域連携センター(☎51-4392)

時 9月20日(祝)~1月17日(月)〈週1回、約15回、各講義90分〉

場 中部大学(松本町)

内 学生が受講する大学の講義を自宅でオンライン受講する(受講にはインターネット環境、アプリのインストールが必要)

聴講料：(1科目)2万円

検定料：5000円

選考：書類審査、作文(400字以内)

期限：8月4日(水)まで

詳細：中部大学ホームページへ

■ 市ホームページ



お知らせ

避難情報の名称が変わりました

市民安全課(☎85-6072) ID:1004189

災害対策基本法の改正に伴い、市が発令する避難情報の名称が次のとおり変わりました。

警戒レベル	新たな避難情報等
5	緊急安全確保
4	避難指示
3	高齢者等避難
2	大雨注意報、洪水注意報等
1	早期注意情報

※警戒レベル1、2は変更ありません。

これまで警戒レベル4は「避難勧告」と「避難指示(緊急)」の2段階でしたが、「避難指示」に一本化されました。

今後は、警戒レベル4「避難指示」が発令されたら、危険な場所にいる人は全員避難しましょう。

雨水出水浸水想定区域図の公表

上下水道経営課(☎85-6347)

雨水出水浸水想定区域図は、大雨により河川の水位が上がり、降った雨が河川に排水できずに起こる内水氾濫を想定した情報についてまとめています。

閲覧場所：市ホームページ、公民館など

募集

環境カレンダーに掲載する有料広告

ごみ減量推進課(☎85-6222) ID:1005995

掲載場所：ページ下部(表紙、裏表紙を除く)

規格：4色刷り、縦35mm×横65mm

作成部数：13万5000部

枠数：18枠(1枠につき2ページに記載)〈抽選〉

※申し込みが18者未満のとき、希望者は2枠掲載可

掲載料：1枠につき5万円(広告作成費を含まない)

期限：7月30日(金)まで

給与支給明細書への広告

人事課(☎85-6024) ID:1019349

掲載期間：10月~令和4年3月(6か月分)

広告媒体：給与支給明細書(約4700人/月)

掲載場所：裏面

規格：1色刷り(色指定不可)、縦約15cm×横約10cm

掲載料：10万円

期限：7月16日(金)まで

募集

地域福祉計画推進協議会の委員

地域福祉課(☎85-6184) ID:1002184

- 任 期**：約2年間(委嘱の日～令和5年3月31日)
内 容：地域福祉計画の策定や円滑な推進を図るため、年1回程度開催される協議会で意見を述べる
定 員：3人
期 限：7月30日(金)まで

投票事務パートタイム職員の新規登録者 市選挙管理委員会(☎85-6071) ID:1008158

- 時 間**：選挙期日前日の午後0時30分～2時30分と選挙期日当日の午前6時30分～午後8時30分
※終了時間は状況により変更となる場合あり
場 所：市内各投票所
内 容：受け付け事務など
給 与：時給951円

スポーツ・ふれあい財団正規職員 スポーツ・ふれあい財団庶務課(☎85-4320)

- 採 用**：令和4年4月1日
職 種：①一般事務職②トレーニング指導員
人 員：①1人程度②2人程度
給 与：18万2200円から(大卒の場合)
※その他各種手当あり
期 限：直接は7月27日(火)、郵送は7月20日(火)
<消印有効>まで
詳 細：市スポーツ・ふれあい財団ホームページへ



地域包括支援センター坂下職員

法人事務局・田口(☎93-1310)

- 職 種**：①保健師、社会福祉士、主任介護支援専門員(常勤)②介護支援専門員(パート)
定 員：①いずれか1人②1人
運 営 法 人：(福)春生会

自衛隊各候補生・学生 自衛隊愛知地方協力本部小牧所(☎73-2190)

- 種 目**：①自衛隊一般曹候補生②自衛官候補生③海上自衛隊航空学生④航空自衛隊航空学生
試験日：①9月16日(木)～19日(日)の指定する日
②受け付け時に通知③④9月20日(祝)
期 限：①9月6日(月)<必着>まで②随時③④9月9日(木)<必着>まで

放送大学10月生

放送大学愛知学習センター(☎052-831-1771)

- 放送大学は、BSテレビやラジオ、インターネットを通じて学ぶ通信制の大学です。1科目から自宅で学ぶことができます。
コース：全科履修生(4年以上、学士(教養)の学位取得)、選科履修生(1年間)、科目履修生(6か月)
資料請求：電話かホームページで
期 限：第1回は8月31日(火)まで、第2回は9月14日(火)まで

市町村対抗駅伝競走大会の市代表選手 総合体育館(☎84-7101)

12月4日(土)にモリコロパーク(長久手市)で開催される、愛知万博メモリアル市町村対抗駅伝競走大会の出場選手を募集します。

選考会

時 間：9月11日(土)午後6時から(5時30分から受け付け)<雨天決行>

場 所：スポーレ春日井(朝宮公園陸上競技場)

部 門・選考距離：○小学生(男子・女子)…1km○中学生(男子・女子)…3km○ジュニア(男子・女子)…3km○一般(男子・女子)…3km○40歳以上(男女不問)…3km

期 限：7月31日(土)まで

推 薦：選考会に参加できない人は、推薦も受け付けます。総合体育館へ問い合わせてください。

選考方法：各部門とも選考会の上位2人と被推薦者(記録提出)のうちから、9月11日(土)開催の選考委員会で各2人を選出

詳 細：総合体育館ホームページへ



スタインウェイピアノを開放します かすがい市民文化財団(☎85-6868)

市民会館のスタインウェイピアノを舞台上弾いてみませんか。ピアノの練習や家族だけのコンサートなど利用方法は自由。当日の演奏を録音したCDも作成できます。

時 間：8月27日(金)・28日(土)午前8時45分～午後5時15分のうち、1団体1枠(1時間)

期 限：7月18日(日)<必着>まで

詳 細：かすがい市民文化財団ホームページへ

春日井応援券「つかエール」第2弾について 利用は令和3年7月25日(日)までです

春日井商工会議所(☎81-4141)

令和2年11月に発行した上記応援券について、5月12日～6月20日の緊急事態宣言発令により、利用期限を延長しています。

利用期限は令和3年7月25日(日)です。

なお、6月20日以降、緊急事態宣言が発令・延長された場合でも、利用期限の延長はしません。**必ず期限内に利用してください。**

新型コロナウイルス感染症の影響により、中止・延期になる場合があります。詳しくは、主催者や各施設にお問い合わせください。

定員など詳しくは、イベントカレンダーを見るか担当課にお問い合わせください。



イベント
カレンダー

運動

スポーツ

催し名	とき	ところ	問い合わせ	HP (ホームページ)	受付
費・申 速く走れるようになろう！	8月4日(水)・17日(火)・19日(木)・20日(金) 9:15～10:45 8月5日(木)・18日(水)・25日(水)・27日(金) 19:15～20:45	朝宮公園	朝宮公園 管理事務所 ☎ 84 - 4991		7/1～15
費・申 親子でふれあい体操	8月の毎週水曜日(4回) 11:00～11:50				
費・申 フラダンス	8月1日～22日の毎週日曜日(4回) 10:45～11:45	総合体育館	☎ 84 - 7101		7/1～15
費・申 ボクシングエアロ	8月の毎週木曜日(4回) 10:45～11:45				
費・申 地域ふれあい運動教室	8月の毎週金曜日(4回) 10:00～11:30				
費・申 ジュニアダンス	8月29日～9月26日の日曜日 (5日を除く4回)10:45～11:45				

水泳



催し名	とき	ところ 問い合わせ	HP (ホームページ)	受付
費・申 クロールを覚えよう (夏短期)	①② 8月2日(月)～6日(金) ③④ 8月16日(月)～20日(金) ⑤⑥ 8月23日(月)～27日(金) (各5回) ①③⑤ 8:30～9:45 ② 18:00～19:15 ④⑥ 17:00～18:15 ※③⑤のみ振替日あり	サンフロッグ 春日井 ☎ 56-2277	 【サンフロッグ春日井】	7/1～15

フィットネス

催し名	とき・内容							ところ 問い合わせ	HP (ホームページ)
費 7月 フィットネス	9:15～10:15	はじめてエクサ	ヨガ	脂肪燃焼エクサ	ソフトエクサ	ヨガ	パワフルエクサ	総合体育館 ☎ 84 - 7101	 【総合体育館】
	10:45～11:45	脂肪燃焼エクサ	ソフトエクサ		ヨガ(23日を除く)	ズンバ			
	18:30～19:30	ソフトエクサ		ヨガ(22日を除く)		運動量 小 はじめてエクサ ソフトエクサ 脂肪燃焼エクサ パワフルエクサ 大			
	20:00～21:00	ヨガ	ズンバ	パワフルエクサ(22日を除く)	脂肪燃焼エクサ(23日を除く)				

催し名	とき	ところ・問い合わせ	HP (ホームページ)	受付
費・申 ストレッチヨガ	8月の火曜日(10日を除く4回)10:45～11:45	保健センター ☎ 91-3755	 【保健センター】	～7/10
費・申 ウォーキング講座 ～健康どアップ～	8月の毎週水曜日(4回)13:30～14:30			
費・申 ストレッチでリフレッシュ	8月の毎週水曜日(4回)13:45～14:45			
費・申 ナイトヨガ	8月の毎週水曜日(4回)19:00～20:00			
費・申 はじめてピラティス	8月の毎週木曜日(4回)13:45～14:45			

費 … 費用あり 申 … 申し込みあり HP(ホームページ) … 「ページ番号検索」にID番号入力で検索できます。



料理

7月の催し・講座



催し名	とき	ところ 問い合わせ	HP (ホームページ)	受付
費・申 夏バテ防止!手づくり チキンカレーと夏野菜 サラダパスタづくり講座	25日(日)・31日(土) 9:30～12:00	坂下公民館 ☎88-5555	ID:1015241	～7/13
費・申 野菜が主役! 夏のシフォンケーキづくり講座	7月29日～8月26日 の木曜日(12日を除く 4回) 10:00～12:30		ID:1011961	～7/15

ハッピーコンサート

桃コンクール出品物の販売

とき	HP(ホームページ)
17日(土) 13:30～15:00	
ところ・問い合わせ	【市社会福祉協議会】
福祉の里レインボープラザ ☎88-7007	※観覧を希望する人は、 7月2日(金)から、電話で

とき	問い合わせ
7月9日(金)14:00から	農政課 ☎85-6236
販売場所	
JAグリーンセンター春日井中央店(西山町)・味美店(知多町)、 ファーマーズマーケットぐうびいひろば(松本町)	

健康・福祉



催し名	とき	ところ	問い合わせ	HP (ホームページ)	受付
申 救命講習会(普I)	11日(日) 9:00～12:00	高蔵寺ふれあいセンター	消防救急課 ☎85-6343	ID:1003877	～7/4
①申 ②費・申 「まねきねこ」 心の病気がある人のグループ活動	①7月15日(木)、8月19日(木) ②9月16日(木) 14:00から	①総合福祉センター ②レディヤンかすがい	障がい福祉課 ☎85-6186	ID:1024038	開催日 前日まで
費 「ふらっと」 精神障がい者の家族が互いの 悩みを分かち合う場	①7月18日(日)、8月15日(日) ②9月19日(日) 13:00から	①総合福祉センター ②サン・アビリティーズ 春日井		ID:1024462	
申 ①介護支援専門員等スキルアップ研修 ②介護職員等スキルアップ研修 ③生活援助員養成研修	①7月29日～12月23日のうち 6日間②7月30日～令和4年 1月28日のうち7日間 ③9月の第2・4火・水曜日	総合福祉センター、 レディヤンかすがい	介護・高齢福祉課 ☎85-6921	ID:1025025 ※HP(ホームページ)で 確認してください。	
介護に関する入門的研修	7月～令和4年2月	県産業労働センター (ウインクあいち)他	(株)パソナあいち 介護サポーター バンク運営事務局 ☎0800-200- 4415	 【あいち介護サポ ーターバンク】	

催し名	とき	ところ	問い合わせ	HP (ホームページ)	受付
申 シルバー人材センター 入会説明会(予約制)	①7～9月の第2・最終 週末曜日②7月15日 (木)、9月16日(木) ③8月19日(木) 13:30～16:00	①シルバー人材センター ②味美ふれあいセンター ③東部市民センター	シルバー 人材センター ☎84-3515	 【シルバー 人材センター】	先着順 ～10人
申 わくわく!ふれあい ワールド 「写真で紹介する南フランス の風景と文化を楽しもう」	17日(土) 14:00～15:30	ささえ愛センター	国際交流ルーム ☎56-1944	ID:1024364	先着順 7/1～
費・申 年間講座 (旧えびす学級)	7月～令和4年1月の 第4木曜日(7回) 10:00～11:30	鷹来公民館	☎84-7071	ID:1021941	先着順 7/4～



学び



HP(ホームページ)

費…費用あり 申…申し込みあり HP(ホームページ)…「ページ番号検索」にID番号入力で検索できます。

※受付…先着順で時間の記載がないものは午前8時30分から

広報春日井 令和3年7月号

定員など詳しくは、
イベントカレンダーを
見るか担当課に問い合
わせてください。



イベント
カレンダー

8月の催し・講座



体験 学び

催し名	とき	ところ	問い合わせ	HP (ホームページ)	受付
費・申 気分爽快で気分上々！ ミントベースのオリジナル フレグランスづくり	7日(土)10:00～11:30	坂下公民館 ☎88-5555		ID:1016246	～7/22
申 浄化センター施設見学会 (下水道の日)	① 9日(休)～12日(木) ② 18日(水)～21日(土) ③ 22日(日)～25日(水) 9:30から ※90分程度	①高蔵寺浄化センター ☎51-1337 ②南部浄化センター ☎36-1190 ③勝西浄化センター ☎33-0980		ID:1024655	7/1～21
申 企業における女性 活躍推進セミナー	23日(月) 14:00～16:00	レディヤン かすがい	男女共同参画課 ☎85-4401	ID:1022363	～8/9
申 10代の未来さがし講座 「読書が楽しくなる方法 ～一冊の本から見える世界～」	24日(火)10:00～11:30	文化フォー ラム春日井	図書館 ☎85-6800	ID:1014591	～8/10
費・申 聞きたい！知りたい！ 60歳からのお金の活かし方	25日(水)9:30～11:30	知多公民館 ☎32-8988		ID:1024840	～7/9



健康・福祉

催し名	とき	ところ・問い合わせ	HP(ホームページ)	受付
申 障がい者スポーツ教養文化講座 「座ってできる体操教室」	8月7日(土)・21日(土)、 9月4日(土)〈3回〉 10:00～11:00	サン・アビリティーズ春日井 ☎84-2611	 【市社会福祉協議会】	先着順 7/13 10:00～
費・申 パラスポーツ「ボッチャ」を 体験しよう！	8日(祝) 10:00～11:30	坂下公民館 ☎88-5555	ID:1014593	～7/22
費・申 今日から始める口コモ予防	8月12日～9月16日の 毎週木曜日(6回) 10:00～11:30	味美ふれあいセンター ☎31-3522	ID:1024896	～7/21
費・申 肩こり・腰痛をスッキリ改善！ 「体感！背骨コンディショニング！」	8月17日・31日、9月7日・ 21日の火曜日(4回) 10:00～11:30		ID:1024890	～7/27
費・申 みるみるカラダが若返る！ 「ぴんぴんトレーニング教室」	8月25日～9月29日の 毎週水曜日(6回) 13:30～15:00	西部ふれあいセンター ☎33-0808	ID:1020363	～7/26

園芸



【園芸教室】

催し名	とき	受付
費・申 園芸教室 バラの夏剪定(せんてい)と 秋の開花までの栽培管理	21日(土) 9:30～12:00	先着順 7/6～
ところ・問い合わせ	HP (ホームページ)	
グリーンピア春日井 ☎92-8711	 【グリーンピア春日井】	



【ボッチャを体験しよう】



環境

催し名	とき	ところ・問い合わせ	HP(ホームページ)	受付
申 廃棄自転車の部品提供	1日(日) 8:30～11:00(8:30～ 9:00受け付け、抽選)		ID:1002709	当日
費・申 リメイク教室 新聞紙でブローチを作る	7日(土) 10:00～11:30	エコメッセ春日井 ☎88-5006	ID:1002702	～7/30
費・申 クラフトバンドで作る お洒落なかごバック	21日(土)・28日(土) 10:00～12:00			～8/13



費 …費用あり 申 …申し込みあり HP(ホームページ) …「ページ番号検索」にID番号入力で検索できます。

HP(ホームページ)

※ 受付 …先着順で時間の記載がないものは午前8時30分から

新型コロナウイルス感染症の影響により、中止・延期になる場合があります。
詳しくは、主催者や各施設にお問い合わせください。

9月の催し・講座

園芸・体験

催し名	とき	ところ 問い合わせ	HP (ホームページ)	受付
費・申 クレイフラワー教室	9月8日～10月6日の 水曜日(22日を除く 4回) 10:00～11:30	東部市民センター ☎92-8511	ID:1024746	～7/29
費・申 おしゃれ園芸教室 秋色、ハンギングバスケット	9日(木) 13:30～15:30	グリーンピア 春日井 ☎92-8711	 【グリーンピア 春日井】	7/1～15



【おしゃれ園芸教室】
※花材は変わります



自然体験

催し名	とき	ところ 問い合わせ	HP (ホームページ)	受付
費・申 野外活動・自然体験指導者講座 ①リーダー ②インストラクター (各3回)	・4日(土) ①② 9:00～20:30 ・5日(日) ① 9:00～15:00 ② 9:00～16:30 ・25日(土) ① 9:00～16:30 ② 9:00～20:00	少年自然の家 ☎92-8211	 【少年自然の家】	7/1 ～8/25
費・申 野外活動・自然体験指導者更新講習 インストラクター	25日(土) 9:00～12:00			7/1 ～9/10



【野外活動・自然体験指導者講座】

7月11日～20日は 夏の交通安全運動

運動重点

- 子どもと高齢者を始めとする歩行者の安全の確保
- 歩行者等の保護を始めとする安全運転意識の向上
- 自転車の安全利用の推進

自転車用ヘルメット購入補助が
受けられます(要件あり)



万が一の事故に備えて、自転車用ヘルメットを着用しましょう。

市民安全課 ☎85-6053 [ID:1023970](#)

熱中症に気をつけましょう!

[ID:1020803](#)

- 扇風機やエアコンで室温を調整しましょう
- 喉の渇きを感じなくても、小まめにスポーツドリンクなどを飲みましょう
- 風通しの良い服装や冷却グッズを使用しましょう

熱中症と思ったら、涼しい場所に移動して体を冷やし、水分補給をしましょう。また、ぐったりしたり意識がない人を見かけたら、すぐに救急車を呼んでください。



健康増進課 ☎85-6168

子どもや親子の遊びに関する催し・講座情報は、地域みっちゃく生活情報誌®「月刊はるる」に掲載しています。

費…費用あり 申…申し込みあり HP(ホームページ)…「ページ番号検索」にID番号入力で検索できます。



硬式テニス初級者教室

市硬式庭球連盟・松本 ☎090-2774-9010

時 7月18日(日)午前9時～午後4時 **場** 中央公民館 **対** 小学3年生以上の人 **定** 60人(先着順) **費** 受講料2000円
持 弁当 **申** 7月10日(土)〈必着〉までに、往復はがきに**上の申込共通項目**と年齢、経験年数を書いて、〒486-0804鷹来町4196-3、総合体育館へ

パパ・ママ卓球大会

市卓球連盟・伊藤 ☎090-3968-3713

時 7月22日(祝)○1部…午前9時～午後1時(梅、桜組)○2部…午後1時～5時(松A・B、竹組) **場** 総合体育館 **内** シングルス ※大会初出場者は、男性は梅組、女性は桜組から出場 **対** 既婚者か30歳以上の人 **費** 参加料700円、ゼッケン代100円(ない人のみ) **持** ユニホーム、ゼッケン **申** 7月13日(火)〈必着〉までに、はがきに**上の申込共通項目**と年齢、性別、緊急連絡先、前回出場者はその時の組名、初めての人は初出場と書いて、〒486-0804鷹来町4196-3、総合体育館へ

初中級硬式テニス大会

市硬式庭球連盟・松本 ☎090-2774-9010

時 7月31日(土)午前9時から〈予備日8月14日(土)〉 **場** 中央公民館 **内** 一般男子・女子ダブルス **定** 一般男子36組、女子24組(先着順) ※1人が市内在住か通勤、在学の組も可 **費** 参加料(1組)3000円 **申** 7月17日(土)〈必着〉までに、往復はがきに**上の申込共通項目**と年齢、種目、市外在住の人は勤務先か学校名も書いて、〒486-0804鷹来町4196-3、総合体育館へ

初心者のための「太極拳入門」

市武術太極拳協会・劉 ☎090-9926-3065

時 8月の毎週土曜日(4回)午前11時～正午 **場** 鳥居松小学校 **定** 30人(先着順) **費** 受講料1500円 **申** 8月3日(火)〈必着〉までに、はがきに**上の申込共通項目**と年齢を書いて、〒486-0804鷹来町4196-3、総合体育館へ

ミニテニス初心者体験及び競技・技術講習会

市ミニテニス協会・松崎 ☎29-8199

時 8月7日(土)午後6時～9時 **場** 落合公園体育館 **対** 15歳以上の人 **定** 20人(先着順) **費** 受講料300円 **申** 7月31日(土)〈必着〉までに、所定の用紙(総合体育館、市ミニテニス協会に用意)に記入して、〒486-0804鷹来町4196-3、総合体育館へ

市陸上記録会

市陸上競技協会・野中 ☎080-4224-5224

時 8月21日(土)午後3時30分から **場** 朝宮公園 **対** 小学生以上の人 **費** 参加料(1種目)500円 **申** 8月6日(金)までに、市陸上競技協会ホームページの大会要項を確認の上、**上の申込共通項目**と年齢、性別、種目、学年、学校・所属名を書いて、Eメールkasugai.rikkyo@gmail.comへ

区分	種目
小学1～3年生	50m、400m
小学4～6年生	100m
小学生全学年	1000m
中学生、一般(高校生以上)	100m、3000m

※当日、小学生対象の陸上教室を開催予定

ミックスダブルス硬式テニス大会

市硬式庭球連盟・松本 ☎090-2774-9010

時 8月22日(日)午前9時から〈予備日8月29日(日)〉 **場** 中央公民館 **内** 混合ダブルス **定** 64組(先着順) ※1人が市内在住か通勤、在学の組も可 **費** 参加料(1組)3000円 **申** 8月7日(土)〈必着〉までに、往復はがきに**上の申込共通項目**と年齢、市外在住の人は勤務先か学校名を書いて、〒486-0804鷹来町4196-3、総合体育館へ

市ミニテニス市民大会

市ミニテニス協会・松崎 ☎29-8199

時 8月28日(土)午前9時～午後5時 **場** 総合体育館 **内** 混合ダブルス、女子ダブルス **対** 競技経験者 **費** 参加料(1人)700円 **申** 7月31日(土)〈必着〉までに、所定の用紙(総合体育館、市ミニテニス協会に用意)に記入して、〒486-0804鷹来町4196-3、総合体育館へ

市民7人制サッカー大会

市サッカー連盟・河原 ☎090-1744-8811

時 8月29日(日)午前9時～午後5時 **場** 朝宮公園 **内** 午前の部(エンジョイリーグ)、午後の部(オープンリーグ) **対** 大学生か同年齢以上で構成された7～12人のチーム ※市内在住か通勤、在学の人があること **定** 各8チーム(抽選) **費** 参加料(1チーム)3000円 **持** ユニホーム、ボール **申** 7月31日(土)〈必着〉までに、**上の申込共通項目**とメールアドレス、チーム名、午前・午後の希望を書いて、市サッカー連盟ホームページの「ご意見箱」から

市民ソフトバレーボール大会

市ソフトバレーボール連盟・松森 ☎090-8959-2920

時 9月12日(日)午前9時～午後5時 **場** 総合体育館 **対** レディース、トリム(混合) **定** 40チーム(抽選) **費** 参加料(1チーム)1000円 **持** チームネームプレート、審判用ホイッスル **申** 7月28日(水)〈必着〉までに、往復はがきに**上の申込共通項目**と種目、チーム名を書いて、〒486-0804鷹来町4196-3、総合体育館へ

新型コロナウイルス感染症の影響により、中止・延期になる場合があります。詳しくは、主催者や各施設にお問い合わせください。

みんなの音楽・文化

文化協会、音楽連盟主催の催し・講座をお知らせします。

やさしい水墨画

市水墨画協会・山下 ☎31-1107

時 9月の水曜日(29日を除く4回)午前10時～正午 **場** レディヤンかすがい **講** 山下勝一 **定** 15人(抽選) **費** 1000円
持 筆(中・小)、文鎮、下敷き、皿(2枚)、雑巾、水入れ(貸し出し可) **申** 7月30日(金)〈必着〉までに、往復はがき(1人1枚)に
 右上の申込共通項目と貸し出し希望者は「貸出希望」と書いて、〒486-8686春日井市文化・生涯学習課(☎85-6079)へ

初心者ギター講座

春日井ギターオーケストラ・永松 ☎070-2669-1630

時 9月9日～10月7日の毎週木曜日(5回)午後7時～9時 **場** 文化フォーラム春日井 **講** 永松敏夫 **定** 20人(抽選)
費 1000円 **持** クラシックギター(貸し出し可) **申** 8月10日(火)〈必着〉までに、往復はがき(1人1枚)に右上の申込共通項
 目と貸し出し希望者は「貸出希望」と書いて、〒486-8686春日井市文化・生涯学習課(☎85-6079)へ

まちのイベント ニュース

掲載を希望する人は希望号の1か月前までに掲載申請書を提出して
 ください。詳しくは、市ホームページ(ID:1009785)を見てください。

Panasonic 環境絵画コンクール

内 「きれいな空気・水と生きもの」をテーマに四つ切りサイズの絵画を募集し、入賞作をホームページで発表後、展示。特別賞(春日井市長賞)受賞作品はごみ収集車側面にラッピング **対** 小学生 **申** 7月1日(木)～9月10日(金)に応募
 ※詳しくは、パナソニック エコシステムズ(株)環境絵画ホームページを見てください。

チャレンジ日本舞踊キッズ教室

時 7～8月の日曜日(7月25日、8月15日を除く7回)午前10時から少人数に分けて実施 ※9月5日(日)に発表会
場 ささえ愛センター(発表会はホテルプラザ勝川) **内** お辞儀などの礼儀作法や踊りを楽しく体験する **対** 幼児、小学生
定 30人(抽選) **申** 7月10日(土)〈途中参加可〉までに、Eメールに住所、氏名、電話番号を書いて、宗家藤間流日本舞踊藤揚
 会・藤間(Eメールkanyou1962@nifty.com)へ **問** 同会・藤間(☎090-6336-7880)

親子で参加できる講座「7カ国語で話そう。～くらしの中に多言語を～」

時 ①7月18日(日)②7月22日(祝)③7月31日(土)④8月1日(日)午前10時～11時40分(②のみ午後7時～8時40分)
場 オンライン(③のみレディヤンかすがい) **内** 多言語の自然習得、世界の人々と出会い多言語でつながり広がる
 世界を伝える。実際にゲームや体を動かしながら多言語の音声に触れ楽しむ **定** 各回10組(③のみ5組)〈先着
 順〉 **申** 各講座の前日までに、電話か右のQRコードからヒッポファミリークラブ(0120-557-761)〈平日午前10
 時～午後5時30分〉へ



展示

展示時間は各施設にお問い合わせください。

内容	とき	場	内容	とき	場
ニュータウン絵画の会作品展	7/1(木)～7(水)	①	外勢肇 写真展	7/4(日)～17(土)	④
桃花源絵画クラブ水彩画「花」展	7/8(木)～14(水)		春日井水墨画協会展	7/7(水)～11(日)	⑤
金曜絵の会作品展	7/18(日)～24(土)		日中青少年書道展	7/23(祝)～25(日)	
カラーペンクラブ発表会	7/25(日)～31(土)	②	市立中学校 美術部作品展	7/29(木)～8/1(日)	⑥
村田祐一郎 段ボール工作作品展	7/1(木)～28(水)		金曜絵の会第3教室の部作品展	7/11(日)～22(祝)	
岩田正子 エコで作るおしゃれ雑貨展	7/1(木)～28(水)	③	金曜絵の会第2教室の部作品展	7/24(土)～8/5(木)	⑦
カントリークラブラフト展	7/2(金)～4(日)		ふれあい水彩画同好会作品展	7/15(木)～27(火)	

①市役所市民サロン(☎85-6073)

②エコメッセ春日井(☎88-5006)

③グリーンピア春日井(☎92-8711)

④鷹来公民館(☎84-7071)

⑤文化フォーラム春日井(☎85-6868)

⑥レディヤンかすがい(☎85-4188)

⑦高蔵寺ふれあいセンター(☎51-0002)

時 とき **場** 場所 **内** 内容 **講** 講師 **対** 対象 **定** 定員 **費** 費用 **持** 持ち物 **申** 申し込み **問** 問い合わせ

8月の子育て情報

このコーナーでは、子どもの成長や子育てに必要な情報を掲載しています。

行事名	とき・ところ	内容(乳幼児は保護者同伴・市内在住の人に限り)
妊婦	母子健康手帳日曜交付窓口 要予約 子 ☎8/20(金)まで 総合保健医療センター	22(日)9:00~11:00 母子健康手帳の交付と妊娠中の健康管理について学ぶ 定員10組 持ち物 妊娠届出書、マイナンバーの通知カードと運転免許証など本人確認のできるものかマイナンバーカード
	パパママ教室 要予約 子 ※常時受け付け 総合保健医療センター	4(水)・18(水)9:30~11:00 出産に向けた体と心の話、母乳や赤ちゃんの世話の話 対象・定員 妊娠6か月以降のママとパパ・各日13組(先着順) 持ち物 母子健康手帳
	日曜パパママ教室 要予約 子 ☎8/20(金)まで 総合保健医療センター	22(日)①9:30~10:30 ②11:00~12:00 赤ちゃんとの生活や父親の役割についての講話、おむつ交換のデモンストレーション 対象・定員 妊娠7か月以降の初めてママとパパになる人・各13組(先着順) 持ち物 母子健康手帳
乳幼児	乳幼児健康相談 要予約 子 ※常時受け付け 総合保健医療センター 保健センター	6(金)9:30~11:00 20(金)9:30~11:00 乳幼児の発育発達、言葉、離乳食、母乳、口のケア、食べさせ方などの相談 持ち物 母子健康手帳、バスタオル ※相談対象の乳幼児1人につき、保護者1人の来場をお願いします。
	モグモグ健康教室 ♠ 要予約 健 ☎7/5(月)から 総合保健医療センター 保健センター	①3(火)②17(火)10:00~11:30 5、6か月ごろからの離乳食と食べさせ方について学ぶ 対象・定員 4~5か月児の保護者・①30組②20組(先着順) 持ち物 母子健康手帳
	カミカミ健康教室 ♠ 要予約 健 ☎7/5(月)から 総合保健医療センター	13(金)・25(水)10:00~11:30 9か月ごろからの離乳食と虫歯予防について学ぶ 対象・定員 8~9か月児の保護者・各日30組(先着順) 持ち物 母子健康手帳
	パクパク健康教室 要予約 健 ☎7/5(月)から 総合保健医療センター	19(木)10:00~11:30 幼児期の食事と食育について学ぶ 対象・定員 おおむね1~2歳児の保護者・18組(先着順) 持ち物 母子健康手帳

子 子ども政策課(☎87-1552) 健 健康増進課(☎85-6164)
♠の教室…対象の月齢から外れていて参加を希望する場合は連絡してください。

イベント
カレンダー
(市ホームページ)



紙芝居とお話を聞く会(8月)

♥ 赤ちゃんのためのおはなし会 ◆ すくすく読み聞かせ会 ★ 語り聞かせ会

図書館

4(水)・◆12(木)11:00~、7(土)・★14(土)15:00~、11(水)・18(水)・25(水)15:30~

グルッポふじとう

♥6(金)10:30~、20(金)15:30~、
27(金)15:00~、28(土)14:30~

坂下公民館

7(土)14:00~

文化フォーラム春日井

♥13(金)・♥27(金)10:30~

南部ふれあいセンター

18(水)16:15~

西部ふれあいセンター

♥20(金)10:30~

中央公民館

21(土)11:00~

※各回15分間。入場人数の制限あり(当日先着順) グリーンパレス春日井は、工事のため令和3年度の開催は休止

問い合わせ: 図書館(☎85-6800)、グルッポふじとう図書館(☎37-4924)

講座(8月)

子ども政策課
☎87-1552

Uターン育児塾 ~祖父母の育児教室~

時 8月17日(火)9:30~10:40

場 総合保健医療センター

内 お父さん・お母さんを応援する育児について学ぶ

講 保健師

対 もうすぐ孫が生まれる人または1歳未満の孫がいる人

定 16人(先着順)

時 9月19日(日)①午前9時~11時30分
②午後1時~5時
場 総合体育館
講 日本トップリーグ連携機構所属講師
対 ①小学1~2年生とその保護者
②小学3~6年生
定 ①50組100人②120人(抽選)
詳細: 総合体育館ホームページへ



総合体育館
ホームページ



①あそびバ!
親子で楽しく遊ぶだけで、幼少期に獲得すべき36の動作(投げる、蹴る、とるなど)を取り入れることができる楽しいコンテンツ

②キッズチャレンジ
日本トップリーグ連携機構に所属する各種目の選手や指導者による体験クリニック(バスケットボール、サッカー、ラグビーフットボール、ハンドボール)

日本トップレベルの選手と共に体を動かす楽しさを体験しながら、ボールを使う運動の技術を学び、運動能力を高めましょう。

催し

SOMPOボールゲームフェスタ
in かがい
総合体育館 ☎84-7101

時 とき 場 場所 内 内容 講 講師 対 対象 定 定員

休日・平日夜間急病診療所

場所	総合保健医療センター（鷹来町1） ☎84-3060		
診療科目	診療時間		
	平日夜間	土曜日	日・祝休日
内科・小児科	21:00～23:30	18:00～21:00	9:00～12:00、 13:00～17:00、 18:00～21:00
外科	—	—	18:00～21:00
歯科	—	—	9:00～12:00

- 受け付けは、いずれも診療開始30分前から終了30分前まで
- 保険証、受給者証、現金などが必要です。

発熱や咳がひどかったり長く続くなどの症状がある人へ

かかりつけ医がある人は、まずはかかりつけ医へ電話相談してください。かかりつけ医は、自院で診療や検査ができない場合これらが可能な医療機関を案内することになっています。

かかりつけ医で十分な案内を受けられない場合やかかりつけ医が無い場合などは、下記へ連絡してください。

受診・相談センター ☎31-2189	平日 9:00～17:30
受診・相談センター（夜間・休日） ☎052-526-5887	平日夜間 17:30～翌9:00 土・日曜日、祝休日 24時間体制
県救急医療情報センター ☎81-1133	毎日24時間体制

日曜日・水曜日時間外の市役所業務

業務を行っている課	業務内容	日曜日		水曜日時間外	
		月日	時間	月日	時間
市民課 ☎85-6136	戸籍届、住民異動届、印鑑登録、住民票などの証明書の発行	7/4・11・25	8:30～12:00、 13:00～17:00	7/7・14・ 21・28	～19:30
市民税課 ☎85-6093	所得、課税、非課税、扶養、事業所の各証明書の発行			—	—
保険医療年金課 ☎85-6156	国民健康保険加入・喪失の届け出	7/25	9:00～12:00、 13:00～16:00	7/7・14・ 21・28	～19:00
収納課 ☎85-6111	市税等の納付、納税に関する相談、証明書の発行			—	—

市税等の納期限

- ・固定資産税・都市計画税 第2期
- ・国民健康保険税 第2期
- ・介護保険料 第1期

納期限：8月2日(月)

納付書裏面に記載の納付場所や納付方法で納付してください。
なお、納付書紛失の際は収納課(☎85-6111)まで連絡してください。

まちの動き

人口	31万 541 人	(-884)
世帯数	13万9284 世帯	(+852)
令和3年6月1日現在 ()内は前年同月比		
救急件数	1118 件	(5391件)
火災発生件数	2 件	(19件)
交通事故死亡者数	0 人	(2人)
令和3年5月 ()内は1月からの累計		

水道修繕

公道	宅地内(有料)
平日 8:30～17:15 水道工務課 ☎85-6420 土・日曜日、祝休日、夜間 市役所守衛室 ☎81-5111	春日井市管工事業協同組合(☎83-8288) または、市指定給水装置工事事業者 ※アパートやマンションなどは、 事前に管理者へ

火災情報 ☎0180-995-999



上納公園(東野新町)



与兵池周辺(桃山町)

春日井のおもしろ地名

上納・定納(じょうのう)

春日井郷土史研究会 近藤

農民が納める年貢や年貢米を指す「上納」が地名となり、古くは小字として残ってきた所が春日井に4か所見られます。

上納の地名がそのまま使われている所が東野新町にあります。国道19号沿いの地で一定の山税を納めて使用する定納山が由来となっているようです。現在は、町内に小字名が使われた「上納公園」が整備されています。

坂下町7丁目の十人上納(じゅうにんじょうのう)は、

上納の地名がそのまま使われている所が東野新町にあります。国道19号沿いの地で一定の山税を納めて使用する定納山が由来となっているようです。現在は、町内に小字名が使われた「上納公園」が整備されています。

新しく開かれた畑で、年貢負担者の人数から名が付いたといわれています。

定納は篠木8丁目であり、かつて上納金をこの山からの収益で賄っていたことが語源とされています。

少し転訛した定野(じょうの)は、桃山町の与兵池を含む与兵池周辺(北・南・西)を指し、与兵池に面して定野山もあるなど、薪採集などに活用する農民と部落の存在が浮かび上がってきます。

上納の地名がそのまま使われている所が東野新町にあります。国道19号沿いの地で一定の山税を納めて使用する定納山が由来となっているようです。現在は、町内に小字名が使われた「上納公園」が整備されています。

坂下町7丁目の十人上納(じゅうにんじょうのう)は、